

e·pity[®]

NAJLEPSZY
SPOSÓB NA

PIT-a!



— raport —

**ZWROT PODATKU Z PIT.
NAJWIĘKSZE
BADANIE W POLSCE!**

Największy tego typu sondaż w Polsce!

Wstęp.....	3
Respondenci badania według województw	4
Zwrot podatku z PIT w poszczególnych miesiącach	5
Zwrot podatku z PIT w każdym z województw	6
Najszybciej rozliczane deklaracje PIT	7
Rankingi zwrotu podatku z PIT	8-10



Źródło: Badanie „Zwrot podatku z PIT. Największe badanie w Polsce!”, przeprowadzone przez markę e-pity na próbie 60 143 podatników. Dotyczy ono nadpłaty podatku z PIT za rok 2018, zwróconej respondentom w 2019 roku.



Wstęp. O raporcie „Zwrot podatku z PIT”.

60 143 podatników

– rozliczających się za pomocą e-deklaracji odpowiedziało na pytanie o czas oczekiwania na zwrot z ich urzędu skarbowego w największym sondażu tego typu w Polsce. W porównaniu z zeszłym rokiem oznacza to przyrost liczby wypełniających o 214%! Zobacz, jak Twój urząd skarbowy wypada na tle pozostałych i w jakich terminach możesz spodziewać się zwrotu nadpłaconego podatku z deklaracji PIT-37, PIT-36, PIT-38 i PIT-39.

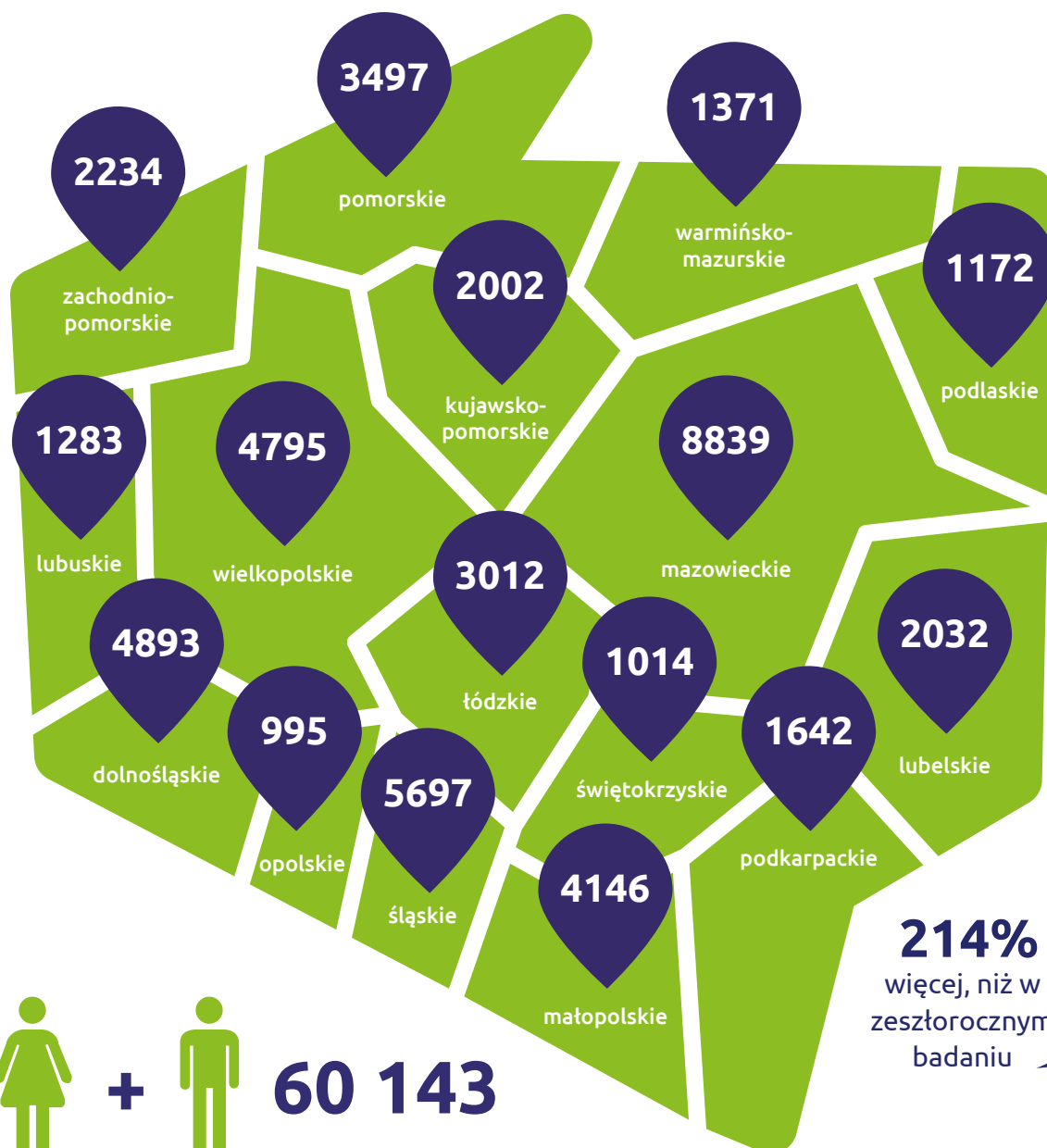
Szansę na szybszy zwrot podatku z PIT mieli Ci podatnicy, którzy postanowili rozliczyć się drogą elektroniczną. **Złożenie e-deklaracji lub skorzystanie z elektronicznej usługi Twój e-PIT (w przypadku PIT-37) miało wpływ na skrócenie czasu oczekiwania na zwrot**, ponieważ przyspieszyło to pracę samych urzędów – zwalniając funkcjonariuszy skarbowych z obowiązku wprowadzania deklaracji do systemu. Im szybciej deklaracja podatnika znalazła się w systemie, tym szybciej otrzymywał on zwrot podatku z PIT – wyprzedzając w kolejce podatników, którzy złożyli papierowe deklaracje bezpośrednio w urzędzie.



Ustawowy termin zwrotu podatku z PIT to 3 miesiące od daty poprawnego złożenia deklaracji „na papierze” lub 45 dni liczonych od dnia 15 lutego (rozliczenia elektroniczne). Jednak, jak wynika z raportu e-pity, w przypadku rozliczeń online urzędy skarbowe radzą sobie z tym znacznie szybciej.



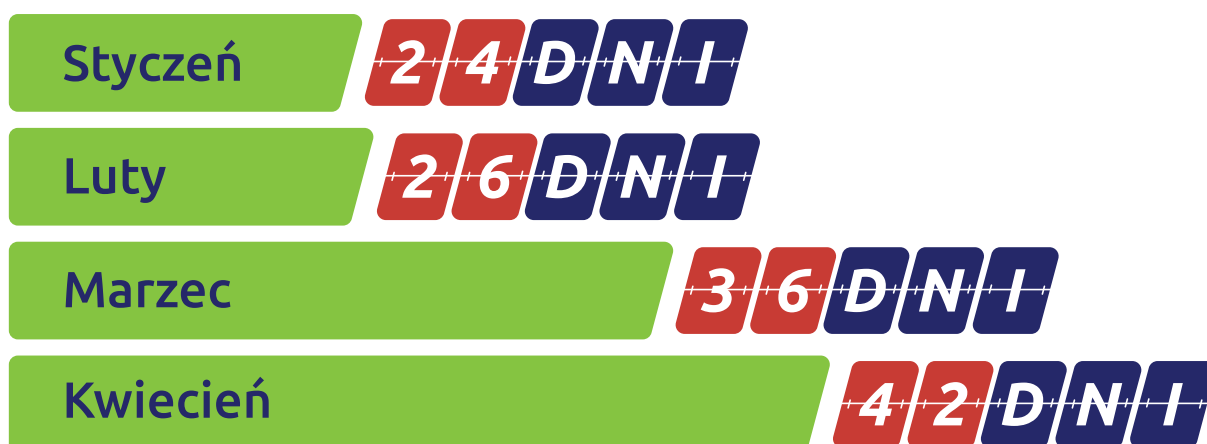
Respondenci badania według województw.



W badaniu wzięły udział osoby, które złożyły deklarację PIT 2018 w formie elektronicznej. Mapa obrazuje rozkład respondentów w zależności od województwa. W porównaniu z ubiegłym rokiem, w badaniu wzięło udział 214% więcej respondentów!

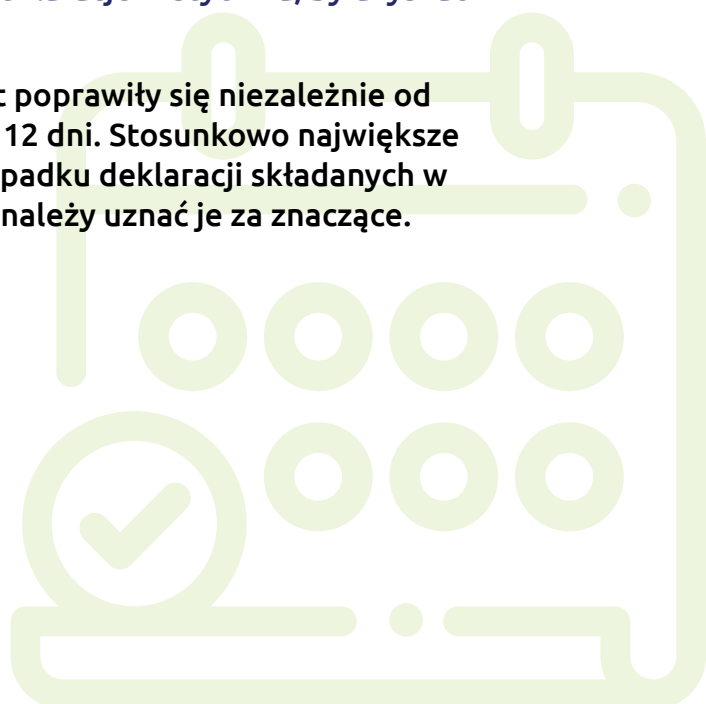


Średni czas oczekiwania na zwrot podatku z PIT za rok 2018 w poszczególnych miesiącach.



Po raz kolejny okazało się, że warto składać deklaracje w styczniu, by uzyskać najszybszy zwrot podatku!

Przeciętne wyniki czasu oczekiwania na zwrot poprawiły się niezależnie od miesiąca złożenia deklaracji średnio od 7 do 12 dni. Stosunkowo największe przyspieszenie zwrotów miało miejsce w przypadku deklaracji składanych w kwietniu, a najmniejsze w styczniu, choć i tak należy uznać je za znaczące.



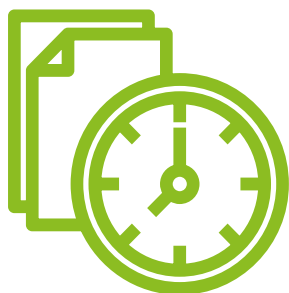


Średnia ilość dni oczekiwania na zwrot podatku w każdym z województw!

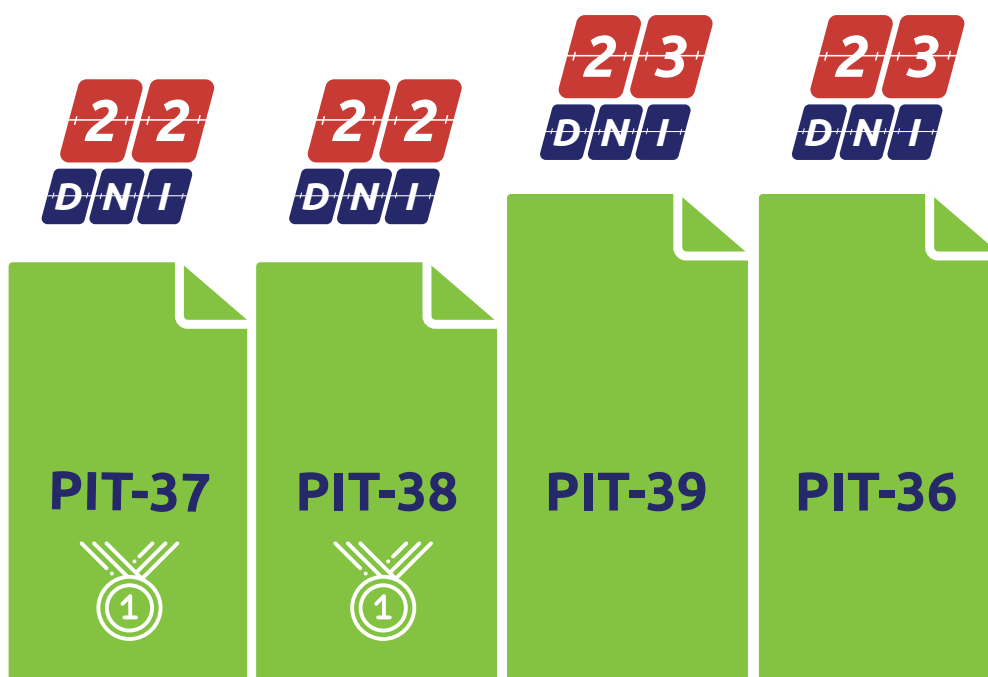


Najkrócej na swój zwrot w 2019 roku czekali podatnicy z województwa opolskiego i świętokrzyskiego – ex equo 29 dni.

Dobrze z czasem wypłat poradziły sobie urzędy skarbowe w województwie podlaskim i podkarpackim (średnio 29 i 30 dni). Najdłużej czekali rozliczający się w województwach: lubelskim, śląskim i mazowieckim (34 dni) oraz warmińsko-mazurskim (35 dni).



Z której deklaracji PIT najszybciej zwracano nadpłatę podatku?



Numerem 1 okazały się ex equo najpopularniejsza deklaracja PIT-37 oraz PIT-38.

Oznacza to, że najszybciej powracały zwroty z dochodu pracowników, zleceniobiorców, emerytów i rencistów (PIT-37) oraz zwroty z kapitału (PIT-38)! Najdłużej natomiast czekano na zwrot ze zbycia nieruchomości (PIT-39) oraz działalności gospodarczej (PIT-36).



TOP 5 urzędów skarbowych, w których najszybciej zwracano podatek w 2019 roku!



[Sprawdź termin zwrotu podatku w swoim urzędzie skarbowym >>](#)



Numerem 1 w Polsce pod względem szybkości zwrotu podatku z PIT 2018 okazało się aż pięć urzędów skarbowych – w 2019 roku rywalizacja między jednostkami była bardzo wyrównana!

Laur pierwszeństwa należy się urzędowi skarbowym w Grodzisku Wielkopolskim (woj. wielkopolskie, 14 644 mieszkańców), Strzyżowie (woj. podkarpackie, 8 893 mieszkańców), Dzierżoniowie (woj. dolnośląskie, 34 396 mieszkańców), Busku-Zdroju (woj. świętokrzyskie, 16 428 mieszkańców), Lubaczowie (woj. podkarpackie, 12 101 mieszkańców).



Szcześliwa 14

– miejscowości Polski, w których najszybciej zwracano podatek w 2019 roku!

Grodzisk Wielkopolski



14 644
mieszkańców
województwo
wielkopolskie

Dzierżonów



34 396
mieszkańców
województwo
dolnośląskie

Strzyżów



8 893
mieszkańców
województwo
podkarpackie

Busko-Zdrój



16 428
mieszkańców
województwo
świętokrzyskie

Lubaczów



12 101
mieszkańców
województwo
podkarpackie



Najkrótszy czas oczekiwania dla miejscowości wyniósł 14 dni – i dotyczył pięciu lokalizacji.

Najszybciej swój zwrot otrzymali podatnicy z Grodziska Wielkopolskiego (miasto w województwie wielkopolskim liczące 14 644 mieszkańców), Strzyżowa (woj. podkarpackie, 8 893 mieszkańców), Dzierżonowa (woj. dolnośląskie, 34 396 mieszkańców), Buska-Zdroju (woj. świętokrzyskie, 16 428 mieszkańców) i Lubaczowa (woj. podkarpackie, 12 101 mieszkańców).



TOP 3 największych miast Polski, w których najszybciej zwracano podatek w 2019 roku!



Najszybciej swój zwrot otrzymywali podatnicy z Poznania – stolicy województwa wielkopolskiego, liczącej 537 682 mieszkańców.

Na drugim miejscu znalazły się ex equo Kraków (stolica woj. małopolskiego, 774 839 mieszkańców) i Szczecin (stolica woj. zachodniopomorskiego, 402 100 mieszkańców), w którym podatnicy czekali na zwrot 20 dni. Podium zamyka Bydgoszcz (stolica woj. kujawsko-pomorskiego, 350 178 mieszkańców) z wynikiem 21 dni.

e-pity[®]

NAJLEPSZY
SPOSÓB NA

PIT-a!



**Rozlicz się
już dziś!**

Prognozowany okres zwrotu nadpłaconego podatku dochodowego od osób fizycznych wynika z badania przeprowadzonego przez e-file sp. z o.o. sp.k. dla rozliczeń podatkowych w roku 2018. Zakłada on porównywalność tempa realizacji zwrotów podatku w organach w kolejnych latach podatkowych. Wynik badania opracowane zostały na podstawie odpowiedzi na pytania udzielone przez 60 143 respondentów. Wynik badania lub podany prognozowany termin zwrotu podatku nie stanowi wiążącej dla użytkownika informacji o zwrocie podatku w roku 2019, a jest jedynie informacją o charakterze statystycznym i pogładowym. e-file sp. z o.o. sp.k. nie ponosi odpowiedzialności za działanie organów podatkowych, a ostateczny termin zwrotu podatku wynika wyłącznie z przepisów powszechnie obowiązującego prawa.

Wszelkie prawa do treści raportu oraz wyników badania „Zwrot podatku z PIT. Największe badanie w Polsce!”, ich całości, jak i poszczególnych części, zastrzeżone na rzecz e-file sp. z o.o. sp.k. Kopiowanie, wykorzystywanie do celów informacyjnych oraz wszelkie inne udostępnianie, powielanie lub rozpowszechnianie wszelkimi metodami treści raportu i badania, w całości lub w części, dozwolone jest wyłącznie z podaniem poniższych danych: „źródło: e-file sp. z o.o. sp.k. link”

Wszelkie prawa zastrzeżone. 2018-2019 e-file sp. z o.o. sp.k.